

中華民國113年度

# 新 北 市 總 預 算 案

新北市政府教育局主管

新北市地方教育發展基金  
新北市瑞芳區濂洞國民小學

附屬單位預算之分預算  
(非營業部分)

新北市瑞芳區濂洞國民小學編



新北市瑞芳區濂洞國民小學  
新北市地方教育發展基金  
目 次  
中 華 民 國 113 年度

一、業務計畫及預算說明.....	第	1	-	4	頁
二、預算主要表					
1、基金來源、用途及餘絀預計表.....	第	5	-	5	頁
2、基金來源、用途及餘絀預計表說明.....	第	6	-	6	頁
3、現金流量預計表.....	第	7	-	7	頁
三、預算明細表					
1、基金來源明細表.....	第	8	-	8	頁
2、基金用途明細表.....	第	9	-	11	頁
四、預算附表					
單位(或計畫)成本分析表.....	第	12	-	12	頁
五、預算參考表					
1、5年來主要業務計畫分析表.....	第	13	-	13	頁
2、員工人數彙計表.....	第	14	-	14	頁
3、用人費用彙計表-依人員別.....	第	16	-	17	頁
4、用人費用彙計表-依用途別.....	第	18	-	19	頁
5、各項費用彙計表.....	第	20	-	22	頁
六、附 錄					
1、預計平衡表.....	第	23	-	23	頁
2、資本資產明細表.....	第	24	-	24	頁



# 新 北 市 瑞 芳 區 濂 洞 國 民 小 學

## 新 北 市 地 方 教 育 發 展 基 金

### 業務計畫及預算說明

中華民國 113 年度

#### 壹、基金概況

##### 一、設立宗旨及願景

- (一)本校依據「國民教育法」之規定辦理，以養成德、智、體、群、美五育均衡發展之健全國民為宗旨。
- (二)本校自 99 年度起依教育經費編列與管理法第 13 條規定設置「新北市地方教育發展基金」，以促進教育健全發展，提昇教育經費運用績效。

##### 二、施政重點

- (一)培育五育兼備，多元性向發展之健全國民。
- (二)加強生活教育，引導人生正確價值方向和行為態度。
- (三)陶冶並平衡身心發展，促進並調和群己關係。
- (四)發揮輔導效能，防止高關懷學生中輟，建立友善校園。
- (五)形塑優質化校園，發揮境教潛移默化功效。
- (六)精進教師專業知能，辦理教師專業評鑑，建立優質專業形象。

##### 三、組織概況

本校設置校長 1 人，綜理全校校務，下設教務處、學輔處、總務處、及附設幼兒園等單位，員額編制教師 13 人、教保員 1 人、職員 2 人、工友 1 人、廚工 1 人，共計 19 人。

##### 四、基金歸類及屬性

本基金係預算法第 4 條第 1 項第 2 款所定，特定收入來源，供特殊用途之特別收入基金，並編製附屬單位預算。

## 貳、業務計畫

單位：新臺幣千元

### 一、基金來源

來源別	本年度預算數	實施內容
勞務收入	22	服務收入 2 萬 2 千元。
財產收入	1	利息收入 1 千元。
政府撥入收入	23,533	公庫撥款收入 2,353 萬 3 千元。
教學收入	126	學雜費收入 12 萬 6 千元。
其他收入	50	雜項收入 5 萬元。

### 二、基金用途

業務計畫	本年度預算數	實施內容
國民教育業務計畫	23,872	本年度預算編列 2,387 萬 2 千元，計有普通 6 班、附設幼兒園 1 班，合計 7 班，學生人數 28 人；本計畫擬新購各科教學設備，充實各科教材，以提高教學效能，革新教學方法；辦理場地開放、藝文競賽、數位教學、科學推廣、學生輔導等項目，以期透過各項活動，強健學生身心體魄，增進學生生活智慧；配合校務推動行政處室支援工作，進而增進運作效能。
建築及設備業務計畫	180	本年度預算編列 18 萬元，計有營建及修建工程 10 萬元，辦理校舍修建工程；其他設備 8 萬元，辦理充實學校館藏圖書及購置雜項設備及教學設備等以改善學環境，增進教學效能。

## 參、預算概要

### 一、基金來源及用途之預計

(一)本年度基金來源 2,373 萬 2 千元，較上年度預算數 2,200 萬 1 千元，增加 173 萬 1 千元，約 7.87%，主要係公庫撥款收入增加所致。

(二)本年度基金用途 2,405 萬 2 千元，較上年度預算數 2,230 萬 1 千元，增加 175 萬 1 千元，約 7.85%，主要係用人費用增加所致。

## 二、基金餘絀之預計

本年度基金來源及用途相抵後，差短為 32 萬元，較上年度預算數 30 萬元，增加 2 萬元，約 6.67%，將移用以前基金餘額 32 萬元支應。

## 三、補辦預算事項：無。

## 肆、以前年度計畫實施成果概述

一、前（111）年度計畫實施成果概述：基金來源決算數 2,333 萬 6,009 元，基金用途決算數 2,344 萬 2,755 元，短絀數 10 萬 6,746 元。

二、上年度已過期間（112 年 1 月 1 日至 6 月 30 日止）計畫實施成果概述：

(一)基金來源部分：勞務收入 1 萬 8,358 元、財產收入 1,962 元、政府撥入收入 1,557 萬 9,358 元、教學收入 6 萬 2,952 元、其他收入 6 萬 1,063 元。

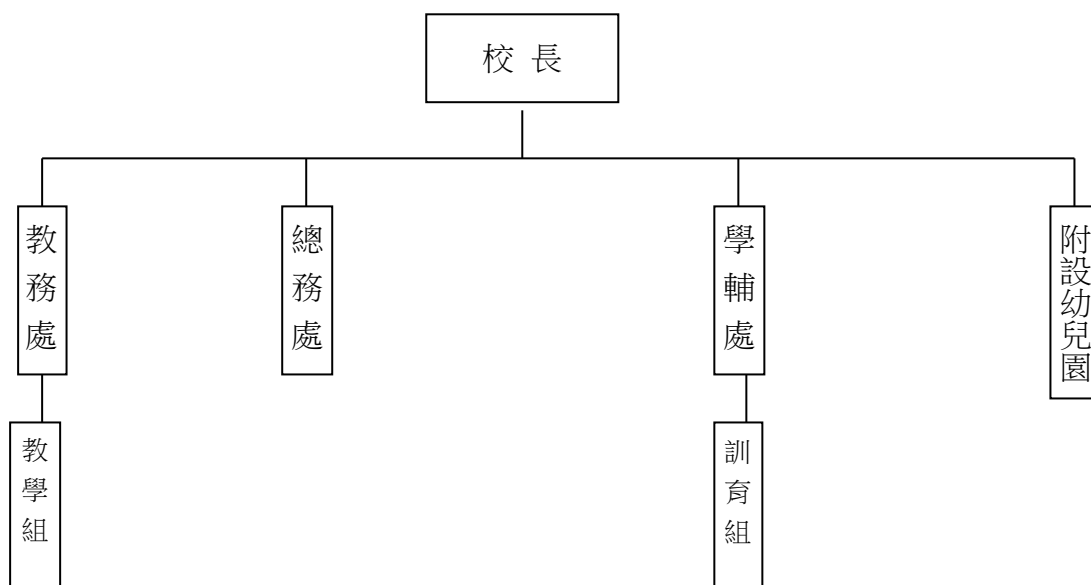
(二)基金用途部分：國民教育業務計畫 1,324 萬 9,798 元、建築及設備業務計畫 1 萬 6,888 元。

(三)總計 112 年上半年賸餘數 245 萬 7,007 元。

## 伍、組織系統圖

### 新北市瑞芳區濂洞國民小學

#### 組 織 系 統 圖



員額編制表																						
教育人員					公務人員												技工工友				編制員額總計	
總班級數	總教師人數	校長	教保員	專任運動教練	組長	幹事	護理師或護士	營養師	主任(人)	助理員(人)	書記(人)	人事管理員	主任(會)	佐理員(會)	會計員	留用人員	合計	技工	工友	廚工		合計
7	13	1	1			1	1										2		1	1	2	19



新北市瑞芳區濂洞國民小學  
 新北市地方教育發展基金  
**基金來源、用途及餘絀預計表**  
 中華民國113年度

單位：新臺幣千元

前年度決算數	項 目	本年度預算數	上年度預算數	比較增減(一)
23,336	基金來源	23,732	22,001	1,731
23	勞務收入	22	22	0
23	服務收入	22	22	0
8	財產收入	1	1	0
7	財產處分收入	0	0	0
1	利息收入	1	1	0
23,073	政府撥入收入	23,533	21,817	1,716
23,073	公庫撥款收入	23,533	21,817	1,716
118	教學收入	126	111	15
118	學雜費收入	126	111	15
114	其他收入	50	50	0
114	雜項收入	50	50	0
23,443	基金用途	24,052	22,301	1,751
23,347	國民教育計畫	23,872	22,101	1,771
23,347	國民小學教育	23,872	22,101	1,771
96	建築及設備計畫	180	200	-20
0	營建及修建工程	100	0	100
96	其他設備	80	200	-120
-107	本期賸餘（短絀－）	-320	-300	-20
1,350	期初基金餘額	943	850	93
0	解繳公庫	0	0	0
1,243	期末基金餘額	623	550	73

備註：

新北市瑞芳區濂洞國民小學  
新北市地方教育發展基金  
基金來源、用途及餘絀預計表說明  
中華民國 113 年度

壹、基金來源：

- 一、勞務收入：本年度預算數為 2 萬 2 千元，主要為場地租借收入 2 萬 2 千元。
- 二、財產收入：本年度預算數為 1 千元，主要為專戶利息收入 1 千元。
- 三、政府撥入收入：本年度預算數為 2,353 萬 3 千元，主要為市庫撥款收入 2,353 萬 3 千元。
- 四、教學收入：本年度預算數為 12 萬 6 千元，主要為幼兒園學費收入 11 萬 2 千元、幼兒園學生活動費 1 萬 4 千元。
- 五、其他收入：本年度預算數為 5 萬元，主要為員工宿舍使用費 5 萬元。

貳、基金用途：

- 一、國民教育業務計畫：本年度預算數為 2,387 萬 2 千元，主要擬新購各科教學設備，充實各科教材，以提高教學效能，革新教學方法；辦理場地開放、藝文競賽、數位教學、科學推廣、學生輔導等項目，以期透過各項活動，強健學生身心體魄，增進學生生活智慧；配合校務推動行政處室支援工作，進而增進運作效能。
- 二、建築及設備業務計畫：本年度預算數為 18 萬元，包括營建及修建工程 10 萬元，主要係辦理校舍修建工程；其他設備 8 萬元，主要係辦理充實學校館藏圖書、各項雜項設備及教學設備等以改善教學環境，增進教學效能。

新  
北  
市  
瑞  
芳  
區  
濂  
洞  
國  
民  
小  
學  
新  
北  
市  
地  
方  
教  
育  
發  
展  
基  
金  
現  
金  
流  
量  
預  
計  
表  
中  
華  
民  
國  
113  
年  
度

單位：新臺幣千元

項	目	預	算	數	說	明
業務活動之現金流量						
本期賸餘(短絀)				-320		
調整非現金項目				0		
流動資產淨減(淨增)				0		
流動負債淨增(淨減)				0		
業務活動之淨現金流入(流出)				-320		
其他活動之現金流量						
增加短期債務及其他負債				0		
增加其他負債				0		
增加其他資產				0		
增加其他資產				0		
其他活動之淨現金流入(流出)				0		
現金及約當現金之淨增(淨減)				-320		
期初現金及約當現金				5,299		
期末現金及約當現金				4,979		

註：

新北市瑞芳區濂洞國民小學  
 新北市地方教育發展基金  
**基金來源明細表**  
 中 華 民 國 113年 度

單位：新臺幣千元

科目及業務項目	單 位	預 算 數			說 明
		數量 (業務量)	利(費)率	金 額	
勞務收入				22	
服務收入	年	1	22,000	22	場地租借(收支併列)-新 北市市管公有房舍屋頂 設置太陽光電發電系統 標租案獎勵金
財產收入				1	
利息收入	年	1	1,000	1	專戶利息收入
政府撥入收入				23,533	
公庫撥款收入	年	1	23,533,000	23,533	市庫撥款收入
教學收入				126	
學雜費收入	年	1	14,000	14	學生活動費(收支併 列)-幼兒園
學雜費收入	年	1	112,000	112	學費-幼兒園
其他收入				50	
雜項收入	年	1	50,000	50	員工宿舍使用費
總 計：				23,732	

新北市瑞芳區濂洞國民小學  
 新北市地方教育發展基金  
**基金用途明細表**  
 中華民國113年度

單位：新臺幣千元

前年度 決算數	業務計畫及 用途別科目	本年度 預算數	上年度 預算數	計畫內容說明
23,347	53 國民教育計畫	23,872	22,101	
23,347	532 國民小學教育	23,872	22,101	
20,932	1 用人費用	20,677	19,520	
13,318	11 正式員額薪資	13,608	12,596	
12,576	113 職員薪金	13,285	12,316	教職員薪資
431		0	0	
311	114 工員工資	323	280	廚工薪資
869	12 聘僱及兼職人員薪資	176	174	
94	124 兼職人員酬金	50	50	兼代課鐘點費
775		0	0	
0		72	72	人事、主計兼職費
0		54	52	國小兼任輔導教師減課鐘點費
353	13 加(夜)班費	353	307	
353	134 未休假加班費	353	307	未休假加班費
2,626	15 獎金	2,560	2,560	
1,230	151 考績獎金	1,200	1,200	教職員工考績獎金
1,396	152 年終獎金	1,360	1,360	教職員工年終獎金
2,229	16 退休及卹償金	2,361	2,361	
164	161 職員退休及離職金	200	200	長期代理代課教師退職準備金
2,065		1,125	1,125	教職員退撫基金提撥
0		1,036	1,036	教職員退休金、撫慰金、獎勵金
1,537	18 福利費	1,619	1,522	
1,257	181 分擔員工保險費	1,300	1,300	教職員工公保、勞保、健保
16	183 傷病醫藥費	39	39	教職員健康檢查費
138	18Y 其他福利費	100	100	教職員休假補助費(10日內)
126		170	73	公教人員各項補助(婚喪及生育補助、子女教育補助相關費用)
0		10	10	教職員休假補助費(逾10日)
2,003	2 服務費用	2,635	2,079	
88	21 水電費	244	164	
0	212 工作場所電費	80	0	學校教室冷氣電費
84		150	150	電費
4	214 工作場所水費	14	14	水費
33	22 郵電費	56	56	
3	221 郵費	10	10	辦公費-郵資
31	222 電話費	46	46	辦公費-電話費
19	23 旅運費	60	60	
19	231 國內旅費	60	60	小型學校差旅費
611	25 修理保養及保固費	509	489	
150	252 一般房屋修護費	200	200	辦公房屋相關建物修繕
423		254	254	辦公房屋相關建物修繕
15	255 機械及設備修護費	15	15	電腦設備及維護管理費
0	257 雜項設備修護費	20	0	校園AED維護費

新北市瑞芳區濂洞國民小學  
 新北市地方教育發展基金  
**基金用途明細表**  
 中華民國113年度

單位：新臺幣千元

前年度 決算數	業務計畫及 用途別科目	本年度 預算數	上年度 預算數	計畫內容說明
23257	雜項設備修護費	20	20	飲水設備維護費
1,16827	<b>一般服務費</b>	1,682	1,226	
363279	外包費	60	60	校園保全服務費
0		312	312	庶務性工作委外辦理費用
77127D	計時與計件人員酬金	856	818	校園門禁安全維護費-僱用專人 值勤2人薪資、保險、年終工作 獎金及退職準備金
0		400	0	偏遠交通不便地區交通車隨車 人員薪資-1人
3427F	體育活動費	54	36	教職員工文康活動費
1228	<b>專業服務費</b>	12	12	
1228Y	其他專業服務費	12	12	校園環境維護費用
7229	<b>公共關係費</b>	72	72	
72291	公共關係費	72	72	應業務需要加強公共關係之費 用
3833	<b>材料及用品費</b>	510	465	
38332	<b>用品消耗</b>	510	465	
13321	辦公（事務）用品	14	13	學生活動費(收支併列)-教學活 動所需相關費用
296		174	130	辦公(事務)用之消耗及非消耗 品
6		0	6	
22		0	0	
0		22	22	場地租借(收支併列)-辦公(事 務)用之消耗及非消耗品
0		234	234	辦公費-辦公(事務)用之消耗及 非消耗品
1324	化學藥劑與實驗用品	15	15	教學實驗用品
2328	醫療用品(非醫療院所 使用)	2	2	健康中心衛生保健費
032Y	其他用品消耗	17	17	社團活動經費
33		6	0	推動學校健康促進政策經費
10		10	10	體育活動經費
0		16	16	運動會相關經費
297	<b>會費、捐助、補助、分 攤、照護、救濟與交流活 動費</b>	50	37	
2372	<b>捐助、補助與獎助</b>	17	25	
7726	獎助學員生給與	0	6	
0		0	2	
1672Y	其他捐助、補助與獎助	1	1	國小兒童節禮物
0		15	15	教師節紀念品
0		1	1	幼兒園兒童節禮物
674	<b>補貼、獎勵、慰問、照 護與救濟</b>	33	12	

新北市瑞芳區濂洞國民小學  
 新北市地方教育發展基金  
**基金用途明細表**  
 中華民國113年度

單位：新臺幣千元

前年度 決算數	業 務 計 畫 及 用 途 別 科 目	本年度 預算數	上年度 預算數	計畫內容說明
0743	獎勵費用	27	6	資深優良教師獎勵金
6744	慰問、照護及濟助金	6	6	退休(職)人員三節慰問金
965M	建築及設備計畫	180	200	
05M2	營建及修建工程	100	0	
05	購建固定資產、無形資 產、非理財目的之長期投 資及營舍與設施工程支出	100	0	
051	購建固定資產	100	0	
0513	擴充改良房屋建築及設 備	100	0	擴充改良房屋建築及設備
965M4	其他設備	80	200	
965	購建固定資產、無形資 產、非理財目的之長期投 資及營舍與設施工程支出	80	200	
9651	購建固定資產	80	200	
0516	購置雜項設備	20	100	購置雜項設備
96		10	10	充實學校館藏圖書
0		50	90	購置教學設備
23,443	總 計	24,052	22,301	

新北市瑞芳區濂洞國民小學  
 新北市地方教育發展基金  
**單位（或計畫）成本分析表**  
 中 華 民 國 113年 度

單位：新臺幣千元

計 畫 別	單位	單位成本 （元）或 平 均 利 （費）率	數量	預 算 數	說 明
國民教育計畫				23,872	
國民小學教育				23,872	
建築及設備計畫				180	
營建及修建工程				100	
其他設備				80	
合 計				24,052	



新北市瑞芳區濂洞國民小學  
 新北市地方教育發展基金  
 5 年來主要業務計畫分析表

中 華 民 國 113 年 度

單位：新臺幣千元

年 度 及 項 目	單位	數量	單位成 本(元)或平 均利(費)率	預（決）算 數	說 明
本年度預算數				24,052	
國民教育計畫				23,872	
建築及設備計畫				180	
上年度預算數				22,301	
國民教育計畫				22,101	
建築及設備計畫				200	
前年度決算數				23,443	
國民教育計畫				23,347	
建築及設備計畫				96	
110年度決算數				21,561	
國民教育計畫				21,451	
建築及設備計畫				111	
109年度決算數				21,516	
國民教育計畫				21,416	
建築及設備計畫				100	

新北市瑞芳區濂洞國民小學  
 新北市地方教育發展基金  
**員工人數彙計表**  
 中華民國 113 年度

單位:人

科 目	上年度最高可 進用員額數	本年度增減(-)數	本年度最高可 進用員額數	說 明
專任人員	18	0	18	
職員	17	0	17	
工友	0	0	0	
廚工	1	0	1	
總 計	18	0	18	

註1：1.聘用及約僱人員係指基金按其法定組織編制，依「聘用人員聘用條例」及「行政院與所屬中央及地方各機關 約僱人員僱用辦法」規定聘用或約僱之人員，非依前開規定之聘僱人員，概不列入本表。  
 2.其他兼任人員係指有關機關兼辦基金業務之現職人員，應說明領有兼職酬金之人數。

註2：僱用專人值勤2人、偏遠不便交通車隨車人員1人。

本頁空白

新  
北  
市  
瑞  
芳  
區  
新  
北  
市  
地  
方  
用  
人  
費  
用  
中  
華  
民  
國

[illegible]

1、「計時與計件人員酬金」：僱用專人值勤856千元、偏遠不便交通車隨車人員400千元。  
2、考績獎金：依公務人員考績法第7、8、12條暨公立高級中等以下學校教師成績考核辦法第4條等規定，預算人數17人，預算金額為1,200千元。年終獎金：依據行政院各年度訂定之軍公教人員年終工作獎金發給注意事項，預算人數18人，預算金額為1,360千元。

濂洞國民小學  
教育發展基金  
彙計表  
113年度

單位：新臺幣千元

卹償金	資遣費	福 利 費				提繳費	合 計	兼任人員 用人費用	總 計
卹償金		分擔保 險費	傷病醫 藥費	提撥福 利金	其他				
		1,300	39		280		20,501	176	20,677
		1,300	39		280		20,501	176	20,677
		1,300	39		280		19,465		19,465
								176	176
							1,036		1,036

新北市瑞芳區  
 新北市地方  
**用人費用**  
 中華民國

科 目	正式員 額薪資	聘僱人 員薪資	加(夜) 班費	津 貼	獎 金			退休及
					年終獎金	考績獎金	其他	退休金
總 計	13,608		353		1,360	1,200		2,361
國民教育計畫	13,608		353		1,360	1,200		2,361
職員薪金	13,285							
工員工資	323							
兼職人員酬金								
未休假加班費			353					
考績獎金						1,200		
年終獎金					1,360			
職員退休及離職金								2,361
分擔員工保險費								
傷病醫藥費								
其他福利費								

1、「計時與計件人員酬金」：僱用專人值勤856千元、偏遠不便交通車隨車人員400千元。

2、考績獎金：依公務人員考績法第7、8、12條暨公立高級中等以下學校教師成績考核辦法第4條等規定，預算人數17人，預算金額為1,200千元。年終獎金：依據行政院各年度訂定之軍公教人員年終工作獎金發給注意事項，預算人數18人，預算金額為1,360千元。

濂洞國民小學  
 教育發展基金  
 彙計表  
 113年度

單位：新臺幣千元

卹償金	資遣費	福 利 費				提繳費	合 計	兼任人員 用人費用	總 計
		分擔保 險費	傷病醫 藥費	提撥福 利金	其他				
		1,300	39		280		20,501	176	20,677
		1,300	39		280		20,501	176	20,677
							13,285		13,285
							323		323
								176	176
							353		353
							1,200		1,200
							1,360		1,360
							2,361		2,361
		1,300					1,300		1,300
			39				39		39
					280		280		280

新北市瑞芳區濂洞國民小學  
 新北市地方教育發展基金  
**各項費用彙計表**  
 中華民國113年度

單位：新臺幣千元

前 年 度 決 算 數	上 年 度 預 算 數	科 目	本 年 度 預 算 數				
			合 計	國民教育計畫	建築及設備計畫		
20,932	19,520	用人費用	20,677	20,677	0		
13,318	12,596	正式員額薪資	13,608	13,608	0		
13,007	12,316	職員薪金	13,285	13,285	0		
311	280	工員工資	323	323	0		
869	174	聘僱及兼職人員薪資	176	176	0		
869	174	兼職人員酬金	176	176	0		
353	307	加（夜）班費	353	353	0		
353	307	未休假加班費	353	353	0		
2,626	2,560	獎金	2,560	2,560	0		
1,230	1,200	考績獎金	1,200	1,200	0		
1,396	1,360	年終獎金	1,360	1,360	0		
2,229	2,361	退休及卹償金	2,361	2,361	0		
2,229	2,361	職員退休及離職金	2,361	2,361	0		
1,537	1,522	福利費	1,619	1,619	0		
1,257	1,300	分擔員工保險費	1,300	1,300	0		
16	39	傷病醫藥費	39	39	0		
264	183	其他福利費	280	280	0		
2,003	2,079	服務費用	2,635	2,635	0		
88	164	水電費	244	244	0		
84	150	工作場所電費	230	230	0		
4	14	工作場所水費	14	14	0		
33	56	郵電費	56	56	0		
3	10	郵費	10	10	0		
31	46	電話費	46	46	0		
19	60	旅運費	60	60	0		
19	60	國內旅費	60	60	0		
611	489	修理保養及保固費	509	509	0		
573	454	一般房屋修護費	454	454	0		
15	15	機械及設備修護費	15	15	0		
23	20	雜項設備修護費	40	40	0		



新北市瑞芳區濂洞國民小學  
 新北市地方教育發展基金  
**各項費用彙計表**  
 中華民國113年度

單位：新臺幣千元

前 年 度 決 算 數	上 年 度 預 算 數	科 目	本 年 度 預 算 數				
			合 計	國民教育計畫	建築及設備計畫		
1,168	1,226	一般服務費	1,682	1,682	0		
363	372	外包費	372	372	0		
771	818	計時與計件人員酬金	1,256	1,256	0		
34	36	體育活動費	54	54	0		
12	12	專業服務費	12	12	0		
12	12	其他專業服務費	12	12	0		
72	72	公共關係費	72	72	0		
72	72	公共關係費	72	72	0		
383	465	材料及用品費	510	510	0		
383	465	用品消耗	510	510	0		
337	405	辦公（事務）用品	444	444	0		
1	15	化學藥劑與實驗用品	15	15	0		
2	2	醫療用品(非醫療院所使用)	2	2	0		
43	43	其他用品消耗	49	49	0		
96	200	購建固定資產、無形資產、非理財目的之長期投資及營舍與設施工程支出	180	0	180		
96	200	購建固定資產	180	0	180		
		擴充改良房屋建築及設備	100	0	100		
96	200	購置雜項設備	80	0	80		
29	37	會費、捐助、補助、分攤、照護、救濟與交流活動費	50	50	0		
23	25	捐助、補助與獎助	17	17	0		
7	8	獎助學員生給與	0	0	0		
16	17	其他捐助、補助與獎助	17	17	0		
6	12	補貼、獎勵、慰問、照護與救濟	33	33	0		

### 各項費用彙計表

單位：新臺幣千元

前 年 度  
決 算 数

新北市瑞芳區濂洞國民小學  
 新北市地方教育發展基金  
**預計平衡表**  
 中華民國113年12月31日

單位：新臺幣千元

111年12月31日 實 際 數	科 目	113年12月31日 預 計 數	112年12月31日 預 計 數	比較增減
5,616	資 產 合 計	4,996	5,316	-320
5,616	資 產	4,996	5,316	-320
5,608	流動資產	4,988	5,308	-320
5,599	現金	4,979	5,299	-320
5,599	銀行存款	4,979	5,299	-320
9	預付款項	9	9	0
9	預付費用	9	9	0
0	投資、長期應收款 項、貸墊款及準備金	0	0	0
0	準備金	0	0	0
0	退休及離職準備 金	0	0	0
8	其他資產	8	8	0
8	什項資產	8	8	0
8	暫付及待結轉帳 項	8	8	0
3,594	代管資產	3,594	3,594	0
-3,594	應付代管資產	-3,594	-3,594	0
4,373	負 債	4,373	4,373	0
3,987	流動負債	3,987	3,987	0
3,987	應付款項	3,987	3,987	0
3,987	應付代收款	3,987	3,987	0
386	其他負債	386	386	0
386	什項負債	386	386	0
386	存入保證金	386	386	0
0	應付退休及離職 金	0	0	0
0	暫收及待結轉帳 項	0	0	0
1,243	基金餘額	623	943	-320
1,243	基金餘額	623	943	-320
1,243	基金餘額	623	943	-320
1,243	累積餘額	623	943	-320
5,616	負債及基金餘額合計	4,996	5,316	-320

信託代理與保證資產  
 保管品

3 信託代理與保證負債  
 3 應付保管品

3  
 3

新北市瑞芳區濂洞國民小學

新北市地方教育發展基金

資本資產明細表

中華民國113年度

單位：新臺幣千元

項 目	取得成本 (期初餘額)	以前年度 累計折舊/ 長期投資 評價	本 年 度 變 動					本年度累 計折舊/長 期投資評 價變動數	期末餘額
			增 加		減 少		主要增減 原因說明		
			金 額	類型	金 額	類型			
非理財目的之長期投資									
土地									
土地改良物	1,166	917						50	199
房屋及建築			100	(1)				20	80
機械及設備	3,538	2,494						340	704
交通及運輸設備	39	24						2	13
雜項設備	5,981	3,063	80	(1)				550	2,448
購建中固定資產									
租賃資產									
租賃權益改良									
電腦軟體									
權利									
發展中之無形資產									
其他無形資產									
遞耗資產									
其他									
合計	10,724	6,498	180					962	3,444

註：